

Conexões com Bucha de Latão

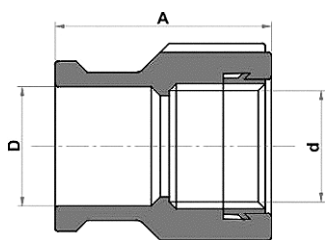
Localização no Website Tigre:

Obra Predial ► Água Fria ► Soldável/Roscável ► CONEXÕES COM BUCHA DE LATÃO



Função: Fazer a transição entre tubulações plásticas (rosca fêmea) e peças metálicas (rosca macho);

Aplicações: Nos pontos de consumo, nos acoplamentos com registro, torneiras, válvulas, chuveiros, hidrômetros, etc.



DIMENSÕES (mm)				
Cotas	20 x 1/2	25 x 1/2	25 x 3/4	32 x 1
A	31	36	36	47,6
D	20	25	25	32
d	1/2	1/2	3/4	1

1. CARACTERÍSTICAS TÉCNICAS:

- Fabricada em PVC com bucha metálica de latão;
- Rosca padrão BSP (NBQ ISO 7-1);
- Pressão máxima de serviço: 7,5 kgf/cm² (75 m.c.a./metros de coluna d'água ou 750 kPa), em temperatura de 20°C.

1.1 NORMAS DE REFERÊNCIA:

- NBR 5648 - Sistemas prediais de água fria Tubos e conexões de PVC 6,3, PN 750 kPa, com junta soldável - Requisitos: NBR 5626 - Instalação predial de água fria.

2. BENEFÍCIOS:

- Bucha mantém integridade da rosca interna e guia a rosca macho metálica.

3. INSTRUÇÕES:

3.1 TRANSPORTE / MANUSEIO:

- Deve-se evitar impactos fortes e atritos com pedras, objetos metálicos e arestas vivas de modo geral;
- As conexões são fornecidas em embalagens plásticas e lacradas;
- Nas operações de carga e descarga deve-se evitar choques, batidas e atrito das embalagens para prevenir quebras e/ou rachaduras das peças;
- Facilidade de transporte e estocagem (manuseio / não se deteriora).

3.2 ESTOCAGEM:

- A estocagem das conexões deve ser feita em locais abrigados do sol, de livre acesso, e onde seja possível um fácil controle, simplificando levantamento do estoque. Nos almoxarifados, é sempre aconselhável uma separação das peças por bitola e aplicação;
- Como as quantidades de conexões são pequenas e embaladas de forma padronizada, em sacos de polietileno, é conveniente mantê-las na própria embalagem, para

facilitar o controle de estoque;

- As peças ou conexões maiores devem ser armazenadas em escaninhos ou prateleiras apropriadas.

3.3 MONTAGEM:

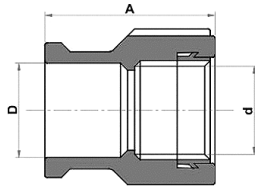
- Aplicar fita veda rosca em quantidade suficiente para conseguir vedação. Não use em excesso, pois causa ruptura da conexão;
- Não faça aperto excessivo, isto não garante vedação e rompe a conexão;
- Não utilize adesivo de PVC nas roscas;
- Antes de rosquear as peças, verifique o tamanho do macho metálico, caso o mesmo seja superior ao tamanho da bolsa da conexão é aconselhável cortar o exesso, caso contrário não rosqueie a peça além do batente da bolsa da conexão.

3.4 MANUTENÇÃO:

- Se instalado corretamente, o produto não deverá exigir manutenção preventiva ou corretiva.

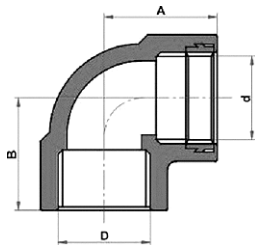
4. ITENS DA LINHA:

Luva Soldável e com Bucha de Latão



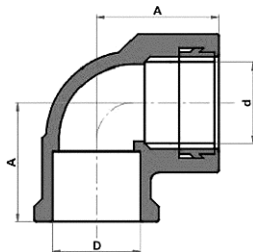
DIMENSÕES (mm)				
Cotas	20 x 1/2	25 x 1/2	25 x 3/4	32 x 1
A	31	36	36	47,6
D	20	25	25	32
d	1/2	1/2	3/4	1

Joelho 90° Roscável com Bucha de Latão



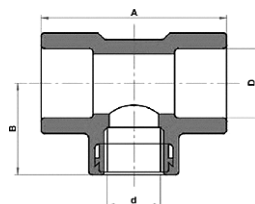
DIMENSÕES (mm)			
Cotas	1/2	3/4	3/4 x 1/2
A	28	32,5	31
D	1/2	3/4	3/4
d	1/2	3/4	1/2
B	28	32,5	29,5

Joelho 90° soldável e com bucha de latão



DIMENSÕES (mm)				
Cotas	20 x 1/2	25 x 1/2	25 x 3/4	32 x 3/4
A	27	31	31	37
B	27	31	31	31
D	20	25	25	32
d	1/2	1/2	3/4	3/4

Tê soldável e com bucha de latão na bolsa central



DIMENSÕES (mm)				
Cotas	20 x 1/2	25 x 3/4	25 x 1/2	32 x 3/4
A	54	65	59	72
B	27	32	30,5	35,5
D	20	25	25	32
d	1/2	3/4	1/2	3/4